



Luminária desenvolvida no Brasil com tecnologia da Seoul Semiconductor.

Utilizamos o que há de mais inovador em iluminação, na fabricação das luminárias da PULSE LED. Incorporamos a tecnologia "driverless", Acrich 2, da Seoul Semiconductor, detentora de patentes sem utilização de driver.

Proporciona uma redução de até 70% no consumo de energia eliminando gastos com manutenção, essa luminária foi projetada para substituir luminárias convencionais utilizadas em vias públicas, viadutos, pontes e passarelas. Vias de acesso em condomínios residenciais e indústrias, pátio, parques, praças e estacionamentos.

CARACTERÍSTICAS:

MODELO: LUMINÁRIA STREET LED PARA POSTES, 99 WATTS E 9.207 LUMENS

POTÊNCIA: 99 W

TENSÃO: 127 OU 220 VOLTS

EFICIÊNCIA LUMINOSA: 93L/W REAIS

FLUXO LUMINOSO: 9.207 LM

TEMPERATURA DE COR: 3000K – 5000K

ÂNGULO DE ABERTURA: 127º

VIDA Útil: 50.000 HRS

IRC: >85

TEMPERATURA DE OPERAÇÃO: -30ºC~85ºC

FREQUÊNCIA: 50~60HZ

FATOR DE POTÊNCIA: > 0.95

DRIVER: NÃO NECESSITA

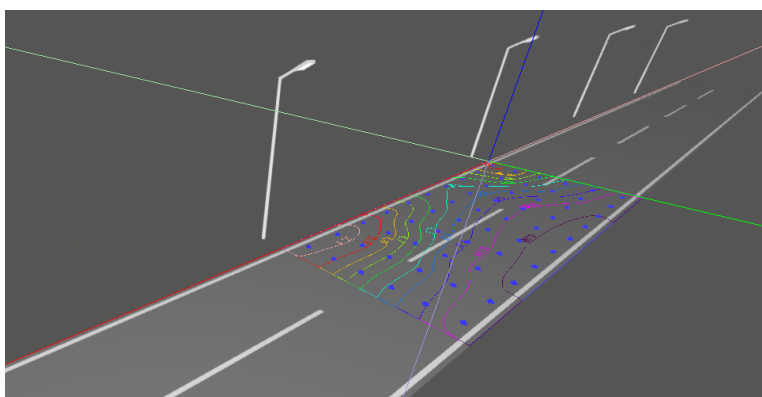
MEDIDAS EM MILÍMETROS: 490 X 21 X 80

IP: 65

MATERIAL: ALUMÍNIO FUNDIDO/ AÇO INOX

INSTALAÇÃO: PONTA DE BRAÇO: DIÂMETRO INTERNO DE 50 mm.

GARANTIA: 3 ANOS



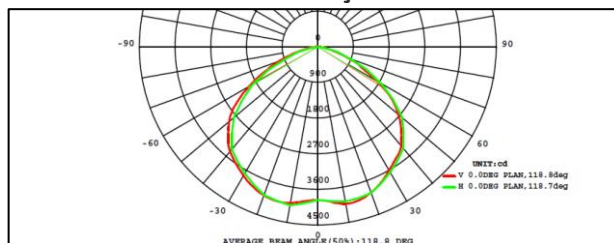
CONSIDERAÇÕES:

- Em até 48 x financiado pelo BNDES
- Garantia de 3 anos contra defeitos de fabricação
- Dispensa o uso de led driver ou fonte.



Vista da linha de montagem LED- Pulse Pinhais-PR

CURVA DE DISTRIBUIÇÃO LUMINOSA



FÁBRICA NO BRASIL



NÃO EMITE RAIOS UV E INFRA VERMELHOS



MENOR CUSTO DE OPERAÇÃO



DURA 5X MAIS
DISPENSA DRIVER OU FONTE



SEM CONTAMINANTES



3 ANOS DE GARANTIA



MAIS INTENSIDADE LUMINOSA.