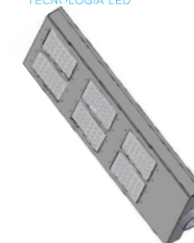


LINHA DE LUMINÁRIAS PARA ILUMINAÇÃO PÚBLICA LUTECE



Modelo	PL045-LR30419	PL090-LR30807	PL135-LR30807	PL180-LR30807	PL270-LR30807
Tensão	127 ou 220V				
Hz	47-63Hz				
Driver	N/A – Tecnologia Sem Driver da Seoul Semiconductor				
Fator de Potência/ THD	> 0,98 < 20%				
Tipo de LED	Seoul MJT 50-50				
Potência	45W	90W	135W	180W	270W
Eficiência Luminosa	138Lm/W				
Fluxo luminoso	6.210Lm	12.420Lm	18.630Lm	24.840Lm	37.260 Lm
Temperatura de Cor	4.000K/ 5.000K /5.500K				
IRC	>80				
Ângulo de abertura	SDD - Assimétrico				
Ajuste Inclinação	0 a 90 Graus				
Umidade de Operação	20 - 95%				
IP (Óptica + Eletrônica) IK	IP: 67 IK: 08				
Material	Corpo: Aço Galvanizado + Cobertura Epóxi (cor customizável) + Lentes: Policarbonato				
Dissipador	Alumínio Extrudado				
Protetor de Surto	>= 10KA				
Relé Fotoeletrônico	Opcional				
Fixação	40mm a 63,5mm com 3 Parafusos INOX				
Vida Útil do LED	>100.000h (Calculada TM21-11 a 105°C)				
Tamanho mm	155X419,5X116,36	155X613,50X116,36	155X807,50X116,36	271X532,50X116,36	271X726,50X116,36
Peso Kg	2,5Kg	3,2Kg	4,0Kg	5,5 Kg	6,4Kg
Garantia	5 Anos	5 Anos	5 Anos	5 Anos	5 Anos

Pulse Sistemas Eletrônicos Ltda.

CNPJ: 16.370.273/0001-68 | Avenida Juscelino Kubitscheck de Oliveira, 1964 | Bairro: CIC | Curitiba-PR | Cep: 81.280-140 |

<http://www.pulseled.com.br> | contato@pulse-se.com.br

LINHA DE LUMINÁRIAS PARA ILUMINAÇÃO PÚBLICA LUTECE



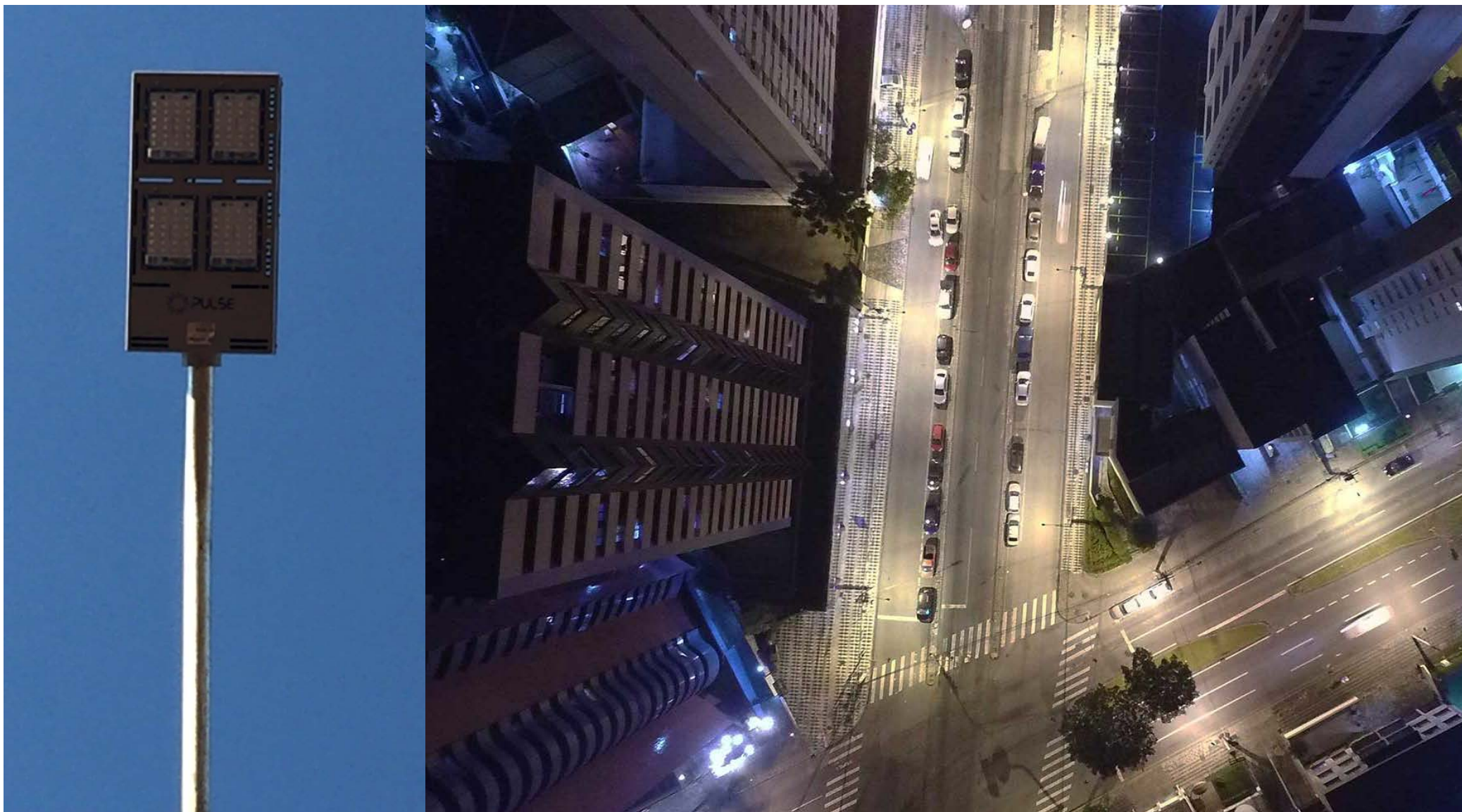
Modelo	PL045-LR30419AL	PL045-LR30419AL	PL045-LR30419AL	PL045-LR30419AL	PL045-LR30419AL
Tensão	127 ou 220V				
Hz	47-63Hz				
Driver	N/A – Tecnologia Sem Driver da Seoul Semiconductor				
Fator de Potência THD	> 0,98 < 20%				
Tipo de LED	Seoul MJT 50-50				
Potência	45W	90W	135W	180W	270W
Eficiência Luminosa	138lm/W				
Fluxo luminoso	6.210lm	12.420lm	18.630lm	24.840lm	37.260 Lm
Temperatura de Cor	4.000K/ 5.000K /5.500K				
IRC	>80				
Ângulo de abertura	SDD - Assimétrico				
Ajuste Inclinação	0 a 90 Graus				
Umidade de Operação	20 - 95%				
IP (Óptica + Eletrônica) IK	IP: 67 IK: 08				
Material	Corpo: Alumínio + Cobertura Epóxi (cor customizável) + Lentes: Policarbonato				
Dissipador	Alumínio Extrudado				
Protetor de Surto	>= 10KA				
Relé Fotoeletrônico	Opcional				
Fixação	40mm a 63,5mm com 3 Parafusos INOX				
Vida Útil do LED	>100.000h (Calculada TM21-11 a 105°C)				
Tamanho mm	155X419,5X116,36	155X613,50X116,36	155X807,50X116,36	271X532,50X116,36	271X726,50X116,36
Peso Kg	2,5Kg	3,2Kg	4,0Kg	5,5 Kg	6,4Kg
Garantia	5 Anos	5 Anos	5 Anos	5 Anos	5 Anos

Pulse Sistemas Eletrônicos Ltda.

CNPJ: 16.370.273/0001-68 | Avenida Juscelino Kubitschek de Oliveira, 1964 | Bairro: CIC | Curitiba-PR | Cep: 81.280-140 |

<http://www.pulseled.com.br> | contato@pulse-se.com.br

LINHA DE LUMINÁRIAS PARA ILUMINAÇÃO PÚBLICA LUTECE



Pulse Sistemas Eletrônicos Ltda.

CNPJ: 16.370.273/0001-68 | Avenida Juscelino Kubitschek de Oliveira, 1964 | Bairro: CIC | Curitiba-PR | Cep: 81.280-140 |

<http://www.pulseled.com.br> | contato@pulse-se.com.br